



# СЁМКИН Александр Николаевич

Цифровая экономика. Роль и место РНИЦ  
в региональном цифровом пространстве.

## Проблематика

– существующая в регионах разрозненность информационных систем, отсутствие в субъектах единого центра компетенций.

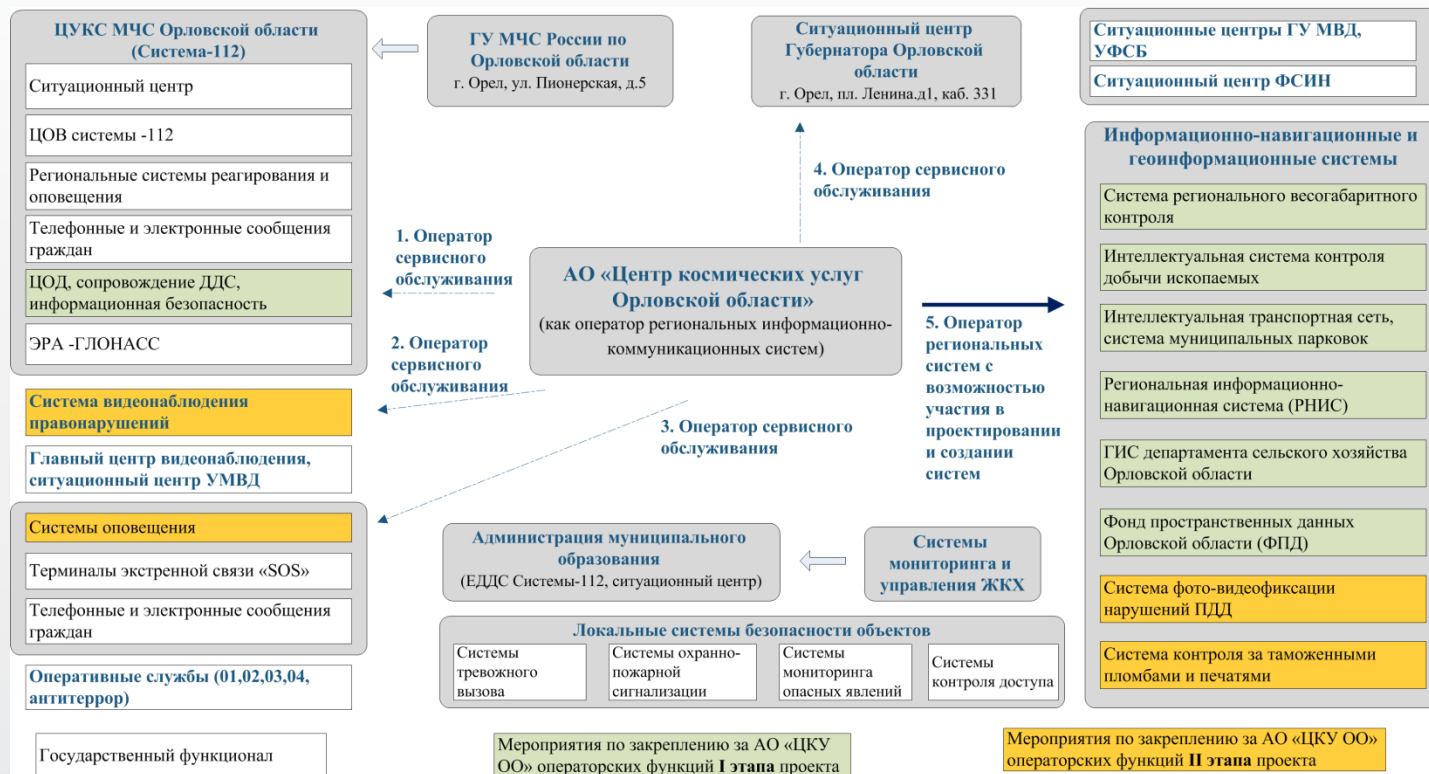
К примеру, по данным Департамента промышленности, связи и торговли Правительства Орловской области сегодня на территории субъекта действует порядка 10 государственных информационных систем и лишь небольшая часть из них интегрирована между собой по информационному обмену.

## Задача

– интегрировать эти системы между собой , исключить дублирующие функции, максимально эффективно использовать их потенциал, оптимизировать бюджет.



## Модель создания единого центра информационного обеспечения принятия управленческих решений субъектом Российской Федерации на базе РНИЦ Орловской области (АО «ЦКУ Орловской области»)



**Реализация проекта предполагается в рамках проектного офиса (Инвестиционный Совет Орловской области по улучшению условий предпринимательской деятельности)**  
Защита проекта состоялась 14 марта 2017 года.

### **Цель проекта**

- создание на базе АО «Центр космических услуг Орловской области» (РНИЦ) регионального Центра компетенций по систематизации и внедрению в Орловской области информационно-навигационных и геоинформационных систем на базе лучших отечественных и мировых практик с учетом отраслевых особенностей.

### **Срок реализации проекта:**

- начало проекта (месяц/год) март 2017г.
- окончание проекта (месяц/год) март 2020г.

### **Финансирование :**

- средства областного бюджета + средства к привлечению в рамках государственно-частного партнерства



## Задачи проекта:

- ❑ 1. Создание системы мониторинга, проработки, разработки и принятия на уровне субъекта Российской Федерации нормативно-правовых актов в области информационно-навигационных и геоинформационных систем;
- ❑ 2. Формирование методической и методологической базы в области проектирования, разработки и внедрения информационно-навигационных и геоинформационных технологий;
- ❑ 3. Организация звена учебно-методической подготовки/повышения квалификации специалистов государственного, муниципального управления и реального сектора экономики;
- ❑ 4. Разработка Государственной региональной информационно-навигационной системы (РНИС) Орловской области, как «единого окна» по сбору и хранению навигационно-телематической информации с предоставлением этой информации органам государственной власти на безвозмездной основе;
- ❑ 5. Организация и обеспечение деятельности оператора региональной информационно-навигационной системы;
- ❑ 6. Разработка модели Единого центра информационного обеспечения принятия управленческих решений субъектом Российской Федерации с учетом действующих на территории Орловской области и перспективных к внедрению информационно-навигационных и геоинформационных систем;
- ❑ 7. Создание Фонда пространственных данных (ФПД) Орловской области;
- ❑ 8. Научные исследования в сфере управления компетенциями с учетом отраслевой специфики.
- ❑ 9. Определение (формирование) экспертных групп в области информационно-навигационных и геоинформационных систем для аккумулирования и анализа на ее базе лучших отечественных и мировых практик;

## Ожидаемые результаты проекта:

- ❑ Пакет региональных нормативно-правовых актов в области информационно-навигационных и геоинформационных систем;
- ❑ Региональные стандарты к внедряемым на территории субъекта информационно-навигационным и геоинформационным системам;
- ❑ Программы обучения/повышения квалификации специалистов государственного, муниципального управления и реального сектора экономики;
- ❑ Созданная и введенная в эксплуатацию на территории субъекта региональная информационно-навигационная система (РНИС Орловской области) с определением оператора РНИС;
- ❑ Реализованная модель создания Единого центра информационного обеспечения принятия управленческих решений субъектом Российской Федерации с учетом действующих на территории Орловской области и перспективных к внедрению информационно-навигационных и геоинформационных систем с возможностью практической реализации этой модели;
- ❑ Созданный и введенный в эксплуатацию Фонд пространственных данных (ФПД) Орловской области;
- ❑ Формирование портфеля проектных практик в области информационно-навигационных и геоинформационных систем;
- ❑ Создание в субъекте экспертной организации в области информационно-навигационных и геоинформационных технологий.

Реализация проекта предполагается с привлечения технического потенциала резидентов территориального кластера ГЛОНАСС (К-57), а также с учетом возможного создания в городе Орле пилотного полигона по внедрению Интеллектуальных транспортных систем в городские агломерации с численностью населения до 500 тысяч человек .



**СПАСИБО ЗА ВНИМАНИЕ**